

NAS 存储

(私有云)

方案

什么是NAS

NAS——网络附加存储，即将存储设备连接到现有的网络上，提供数据和文件服务。**NAS**服务器一般由存储硬件、操作系统以及其上的文件系统等几个部分组成。



NAS应用场合

主要面向高效的文件共享任务，适用于那些需要网络进行大容量文件数据传输的场合。

NAS特性

- (1) 易于安装。
- (2) 方便使用。
- (3) 数据保密性。
- (4) 提高数据可靠性。

•NAS产品是真正即插即用的
立口 山田七門田工業母存

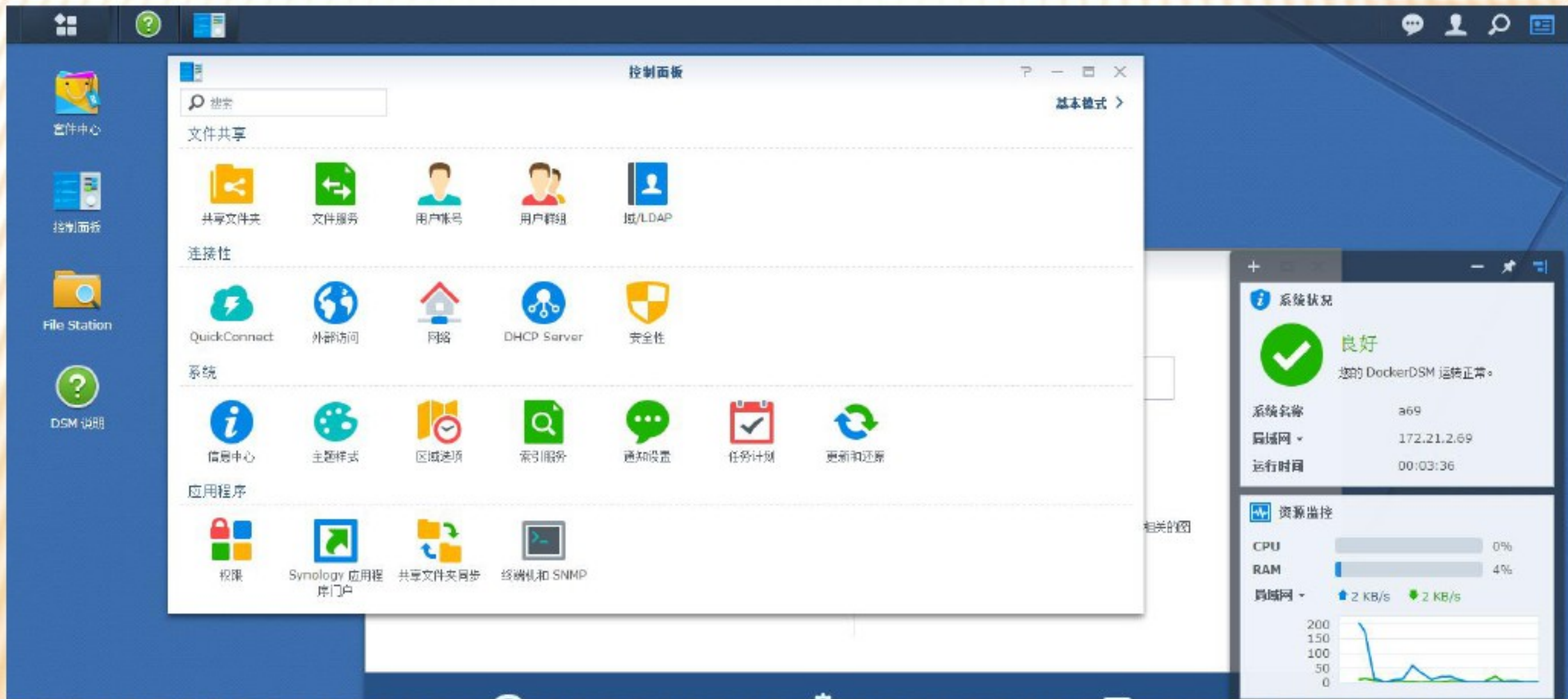
•客户不需安装任何额外软 协
件，
升级

采用磁盘阵列技术，NAS可
保证数据的安全与完整。在
raid5 模式下，可实现任意1
块硬盘损坏而数据不丢失。

NAS实物



软件界面



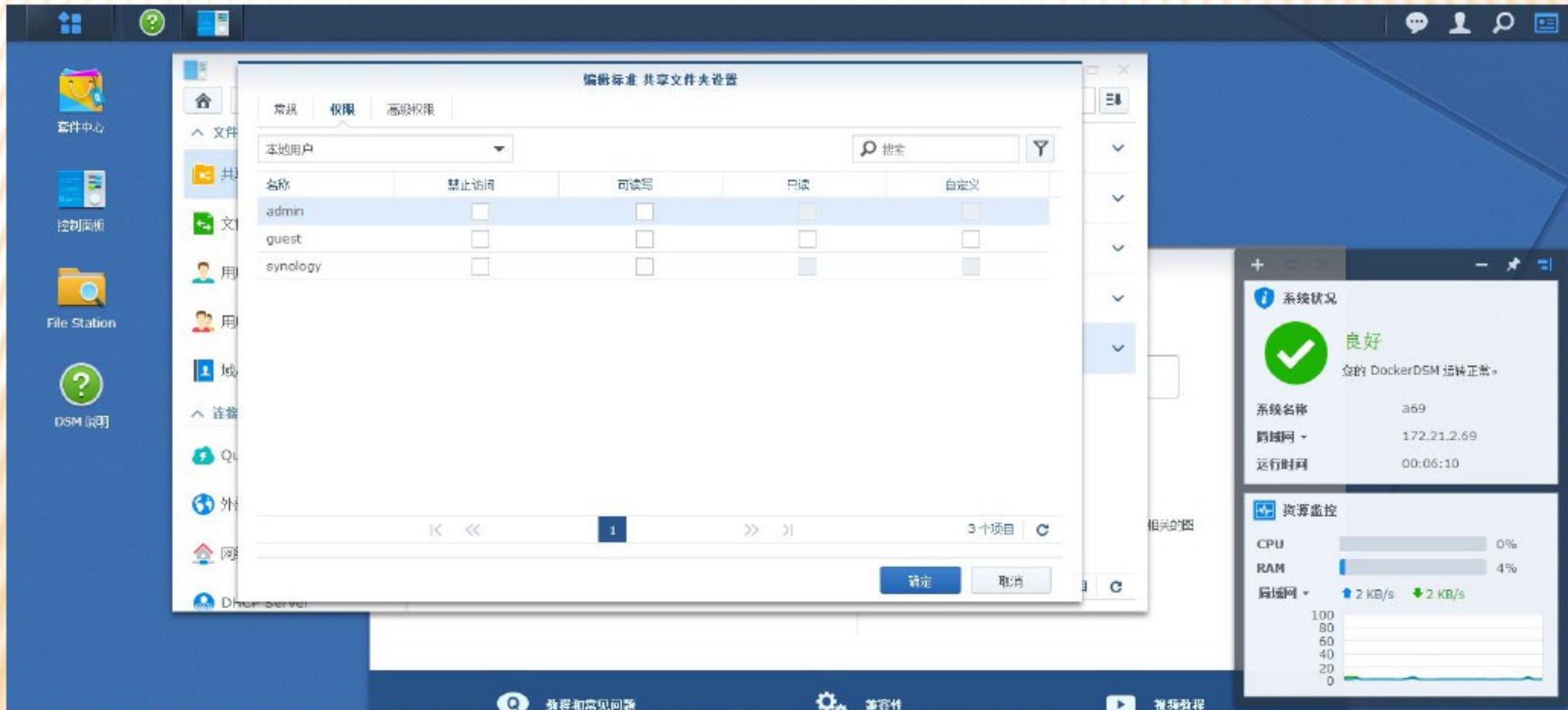
软件界面



软件界面



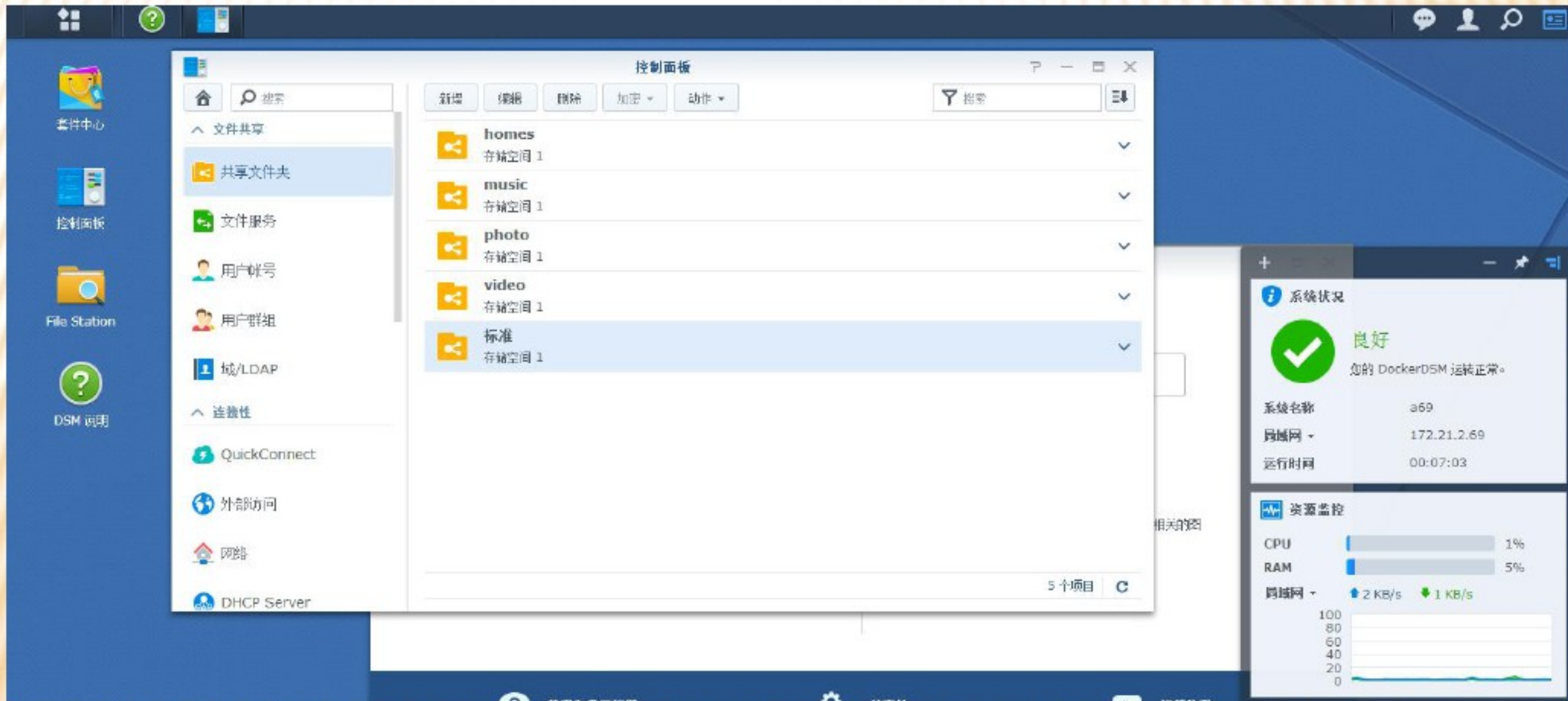
软件界面



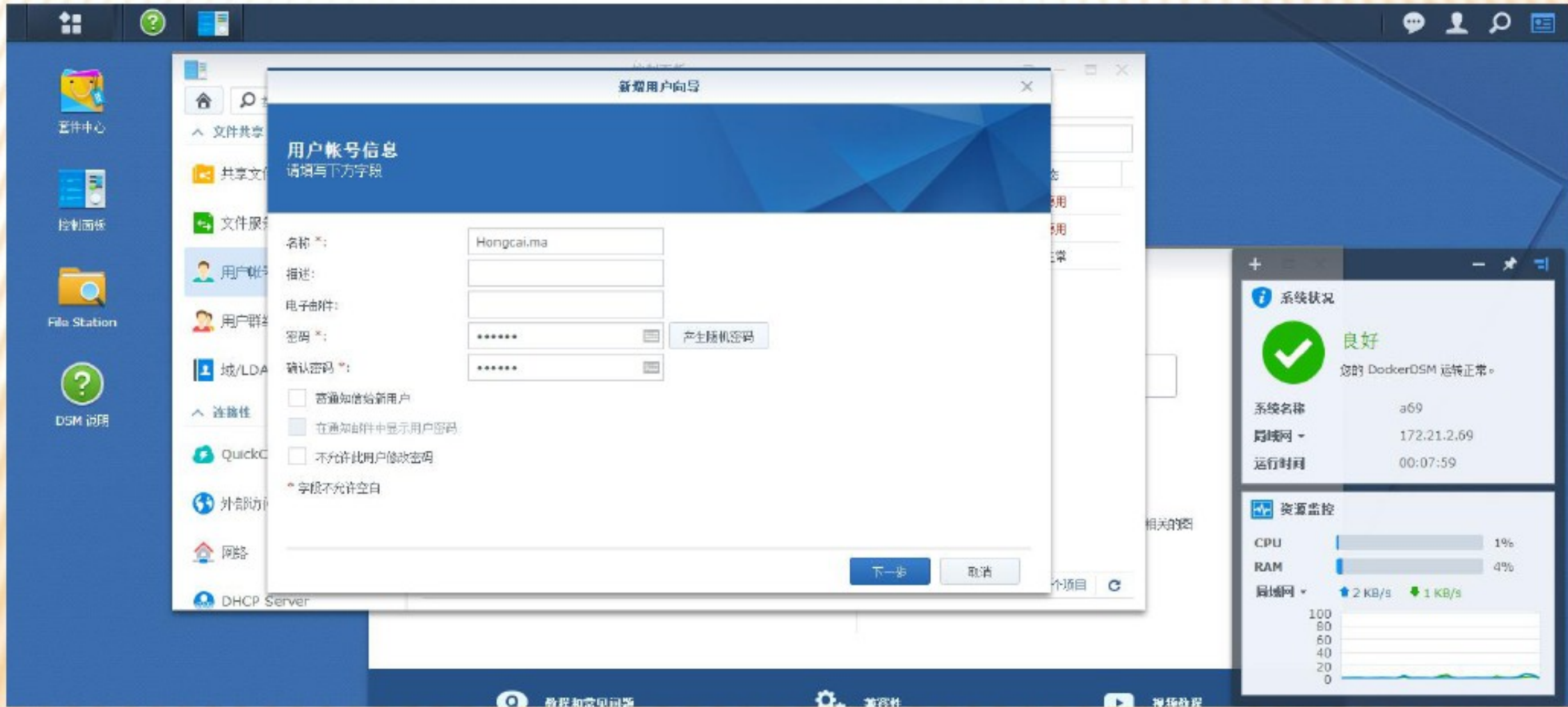
软件界面



软件界面



软件界面



软件界面



软件界面

The screenshot displays the Synology DiskStation Manager (DSM) interface. The main window is titled "控制面板" (Control Panel) and is focused on the "用户帐号" (User Accounts) section. The interface includes a left sidebar with navigation options like "软件中心" (Software Center), "控制面板" (Control Panel), "File Station", "DSM 说明" (DSM Help), "QuickConnect", "外部访问" (External Access), "网络" (Network), and "DHCP Server".

The "用户帐号" section shows a table of user accounts:

名称	电子邮件	描述	状态
admin		System default user	停用
guest		Guest	停用
Hongcai.ma			正常
synology			正常

At the bottom right, there is a "系统状况" (System Status) widget showing a green checkmark and the text "良好" (Good), indicating that the Docker DSM is running normally. Below this, there is a "资源监控" (Resource Monitoring) widget showing CPU usage at 15% and RAM usage at 5%. The network status shows a local network connection with a speed of 2 KB/s.

权限&加密&日志



群組權限

登入權限現在可以依不同 IP 和使用者群組進行設定，讓管理員可快速完成設定，允許特定網域內的使用者登入 Cloud Station，像是公司區域網路或 VPN。



網路流量控制

管理員能控制每一個使用者或群組的最大網路使用量，這項功能可降低繁重的網路流量所造成的網速瓶頸。



加密功能

無論是公有雲或私有雲，人們過去將資料儲存在雲端前都會再三考慮。現在，Cloud Station 同步的資料夾可在伺服器端由 DSM 加密，沒有你的密碼，任何人都無法存取其內容。



Windows ACL 支援

在進行頻繁的協同編輯時，管理者需要能設定精細的存取權限。你可以透過 Windows ACL 微調使用者對每個檔案的讀取、寫入和管理權限，檔案就會依照你想要的方式同步至每個人的電腦和行動裝置。



兩步驟驗證

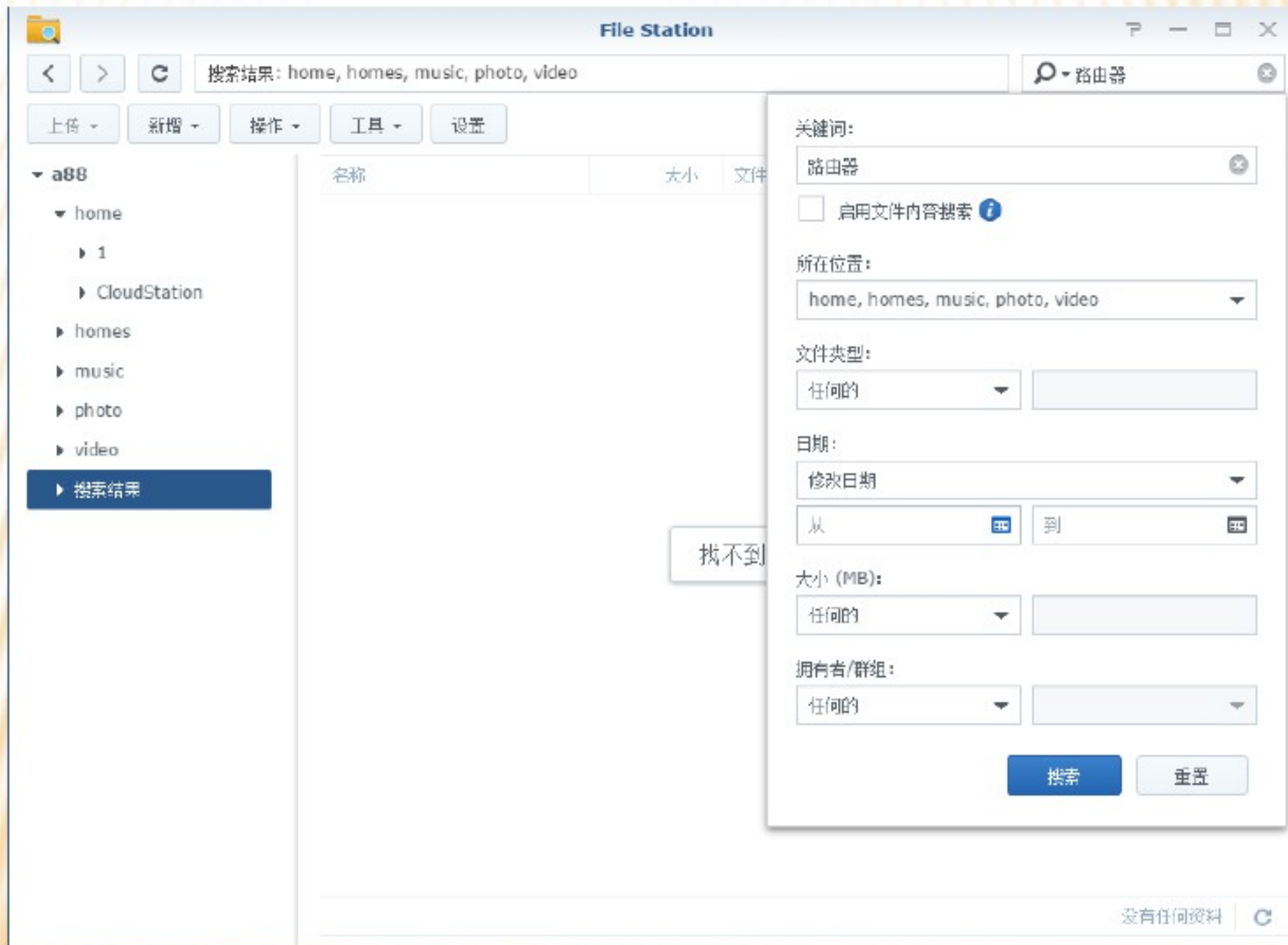
Cloud Station 支援兩步驟驗證，可預防惡意軟體利用強度較弱或是遭竊取的密碼入侵 Cloud Station 與竊取機密的檔案資料。



同步日誌

當多個使用者對同一組資料進行編輯時，管理者也許希望瞭解誰從哪個裝置編輯、刪除或還原了哪個檔案。Cloud Station 日誌讓這些成為可能。

直接检索



建立索引

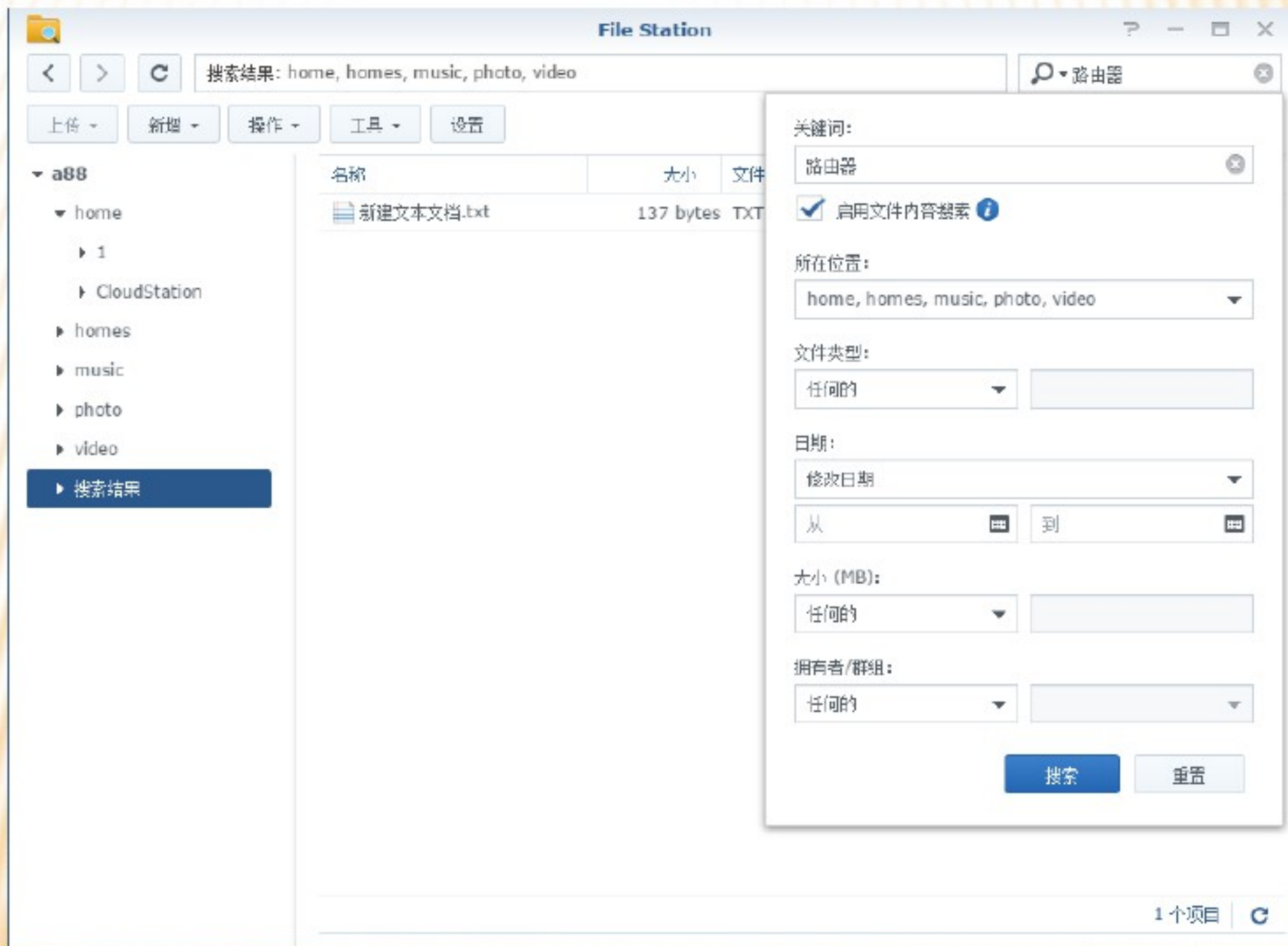
索引文件夹

新增 编辑 删除 刷新 重建索引

名称	文件夹	文档	照片	音乐	影片	状态
1	/homes/synology/1	✓				已完成

关闭

启用内容搜索



方案配置和价格（方案一）

NAS主机	群晖 DS916+（4盘位）	1套	4950元
硬盘	WD NAS红盘 4TB	4套	1400X4=5600元
总需：			10550



如采用RAID5技术（冗余备份），可实现12TB的数据存储。

方案配置和价格（方案二）

NAS主机 群晖 DS1515+（5盘位）1套 6880元

硬盘 WD NAS红盘 4TB 5套 1400X5=7000元

总需：13880



如采用RAID5技术（冗余备份），可实现16TB的数据存储。

方案配置和价格（方案三）

NAS主机 群晖 DS1815+（8盘位） 1套 7800元

硬盘 WD NAS红盘 4TB 5套 1400X8=11200元

总需：19000



如采用RAID5技术（冗余备份），可实现28TB的数据存储。