

HELLO

男生 | 女生

男女有别的性

主讲：袁老师 心理教师

HELLO



Dva微辣 bilibili

残酷级难度

尝试着用网游的形式

万兴喵影

出生之前

你就开始成为你

死去之后

你的故事仍延续

而整个过程

满是**确定**和**风险**

——《人体的奥秘》

男性

活动：词语联想

女性



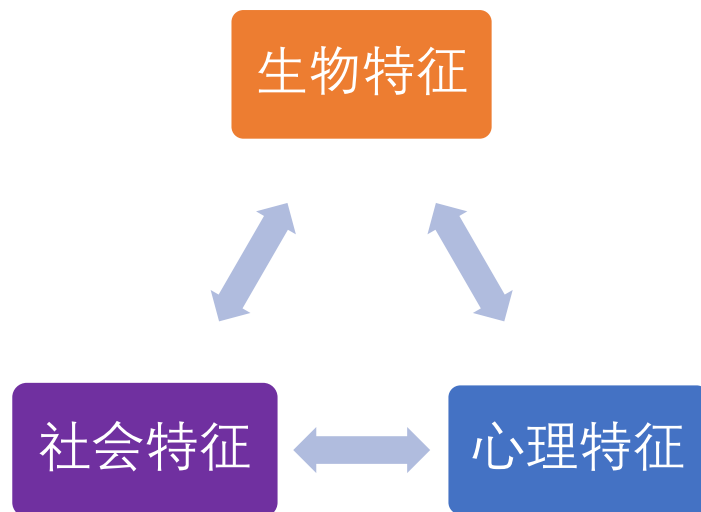


出生后我们就开始面临着关于性的各种选择与被选择



· 男性·女性

○
Boys
&
Girls





性别的生物&社会&心理属性

- **生物性别**
- 生物性别是指我们作为男人/女人与生俱来的生理特质。
- **社会性别**
- 社会性别是在社会生活中后天形成、动态发展的。

指自身所在的环境对其性别的认定，包括家人、朋友、周围群体、社会机构和法律机关的认定等，主要体现在性别角色上，是一种文化构成物，不仅因时间而异，而且因民族地域而异。



我有这样一位朋友

如果青少年期的金星是你的好友，当他向你透露他一直不喜欢做男孩子，想成为女孩子时，

作为朋友，你将如何回应？

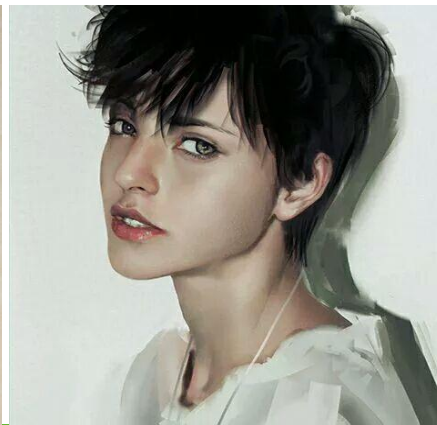


艺人：金星

2

性度

男性/女性特点在某人身上所占的比重，每人都同时具有一定程度的男性特点和女性特点。



男性度



“女性度”

活动:故事接龙

- 1、8*2同学组成男女两组，老师分配序号。
- 2、以“**牛某某的一天**”为主题，根据图片顺序进行一句话故事接龙。
- 3、最后一位同学的内容要作结尾。



Culture

性的社会特征

性角色

所在的国家、社会、群体、文化、制度等对你的性别角色的要求和期待。

不同人种、
国家、地区



一个民族对于性的态度与这个民族传统的风俗和宗教有着密切的关系



古印度：男女任何一方在婚后寻花问柳都是可以被接受的。



尼日利亚女子：破处需要鉴定人。



云南早婚村：13岁开始结婚，30多岁当爷爷奶奶。

China

我国社会的两性文化发展

汉前：未确立儒家文化基础，相对恋爱自由，但因为生产和战争，**男为主**

汉朝前后

汉后：确立儒家文化基础，开始为**男为尊**

封建社会
清为代表

儒家中国：君权和父权

男尊女卑，一夫多妻
无才便德，三寸金莲
女人犯错会被处以严刑

一夫一妻制
女人是半边天
倡导**男女在人格上平等**
生物及社会特征的延续残留

近现代

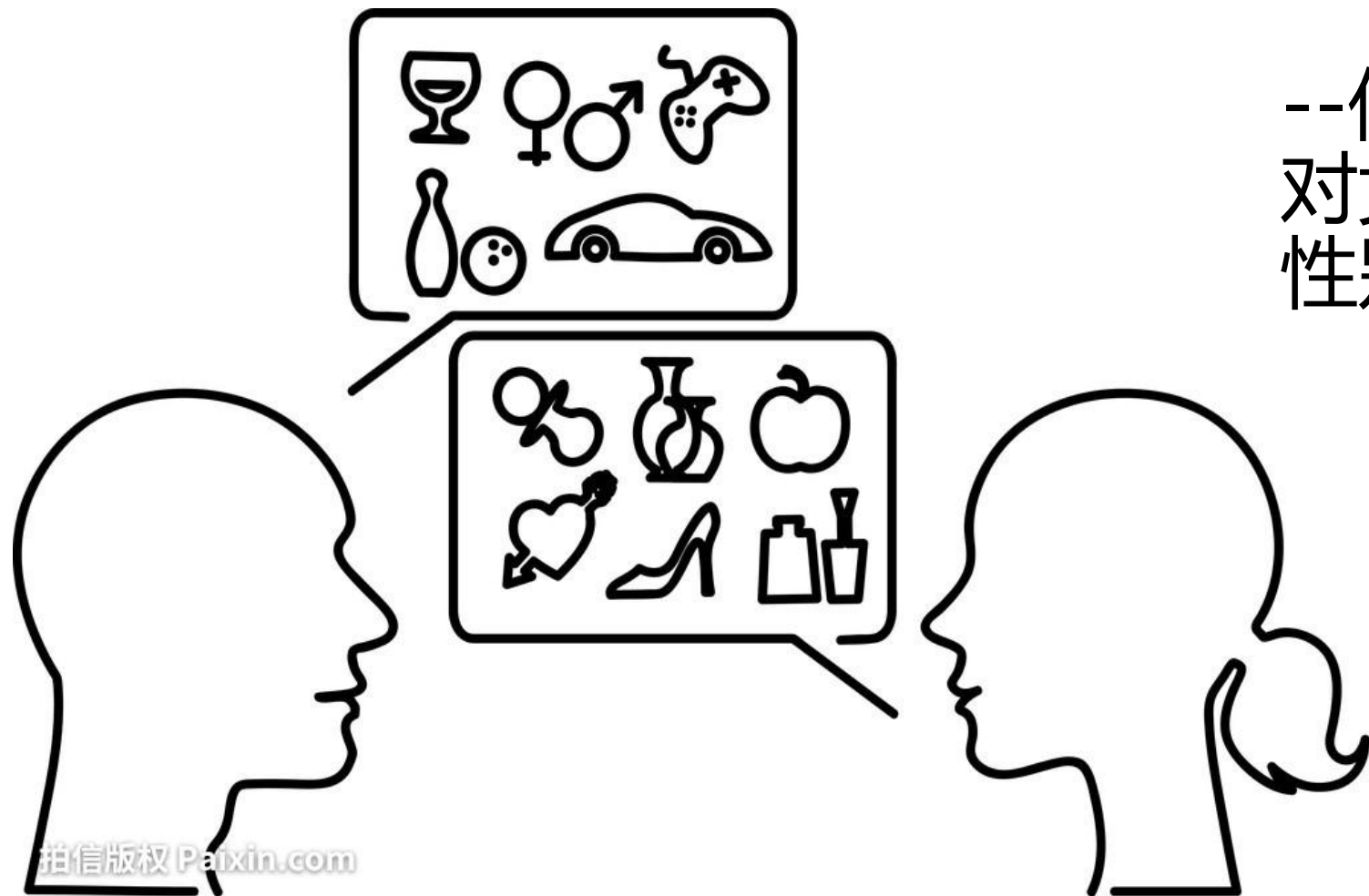
强调了**男女的经济、社会平等，互相责任义务的平等**

中国《民法典》

性别刻板印象

小组讨论：

--你身边遭遇过哪些对女性/男性有影响的性别偏见（观念）？



敢想敢做，敢于挑战，
才能成就更好的自己。

除了你自己

没人能定义你是谁。

爱护同性，尊重异性。



HELLO

感谢 | 聆听

男生·女生：男女有别的性

主讲：袁老师 心理教师