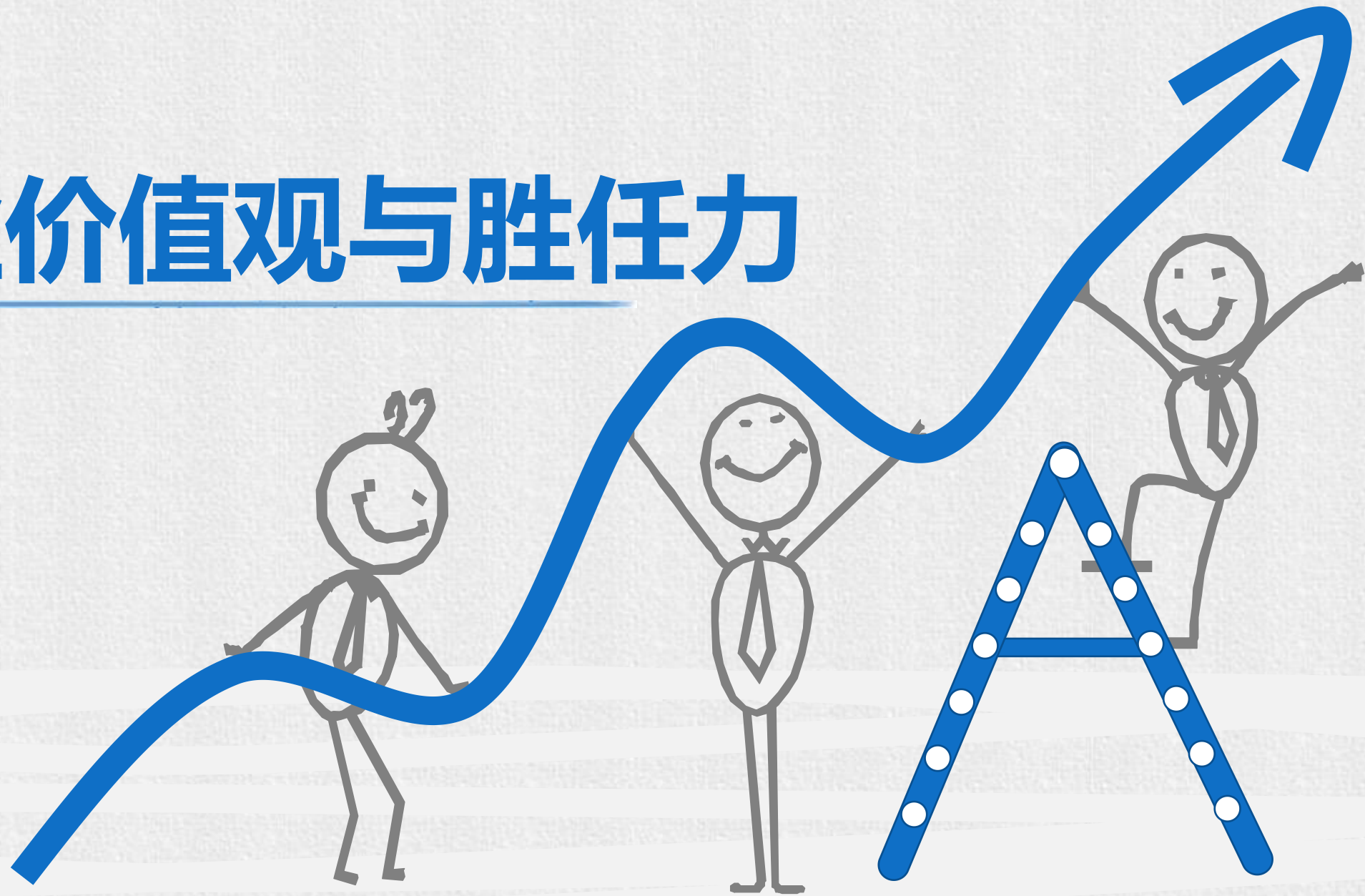


# 职业价值观与胜任力



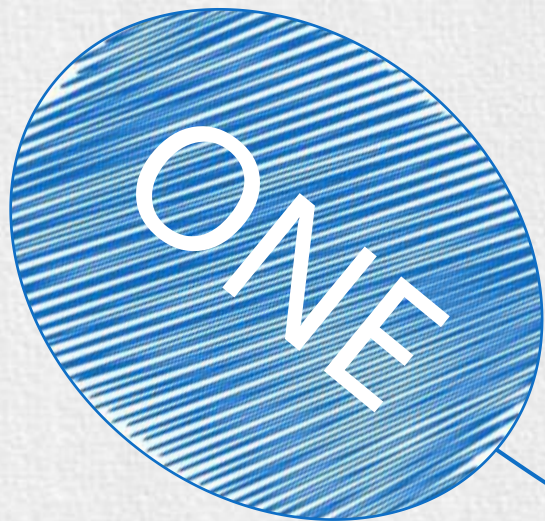
吴燕雁  
2020



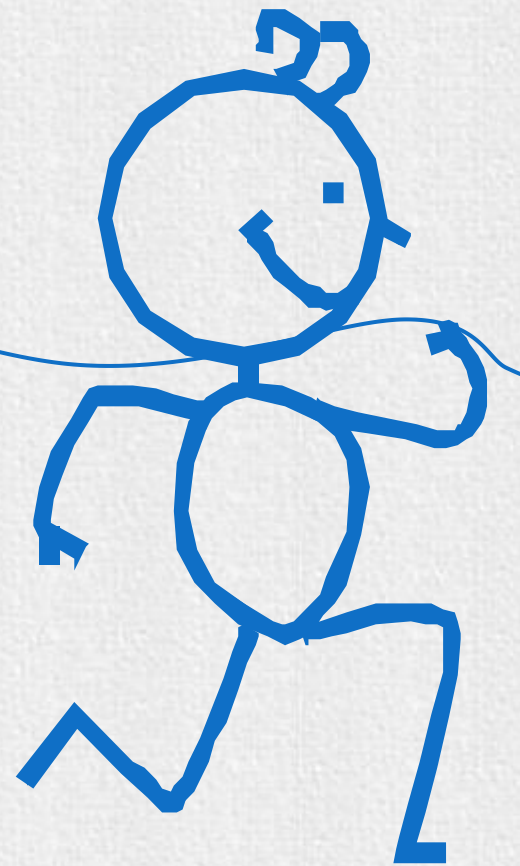
1 职业人生

2 职业价值观

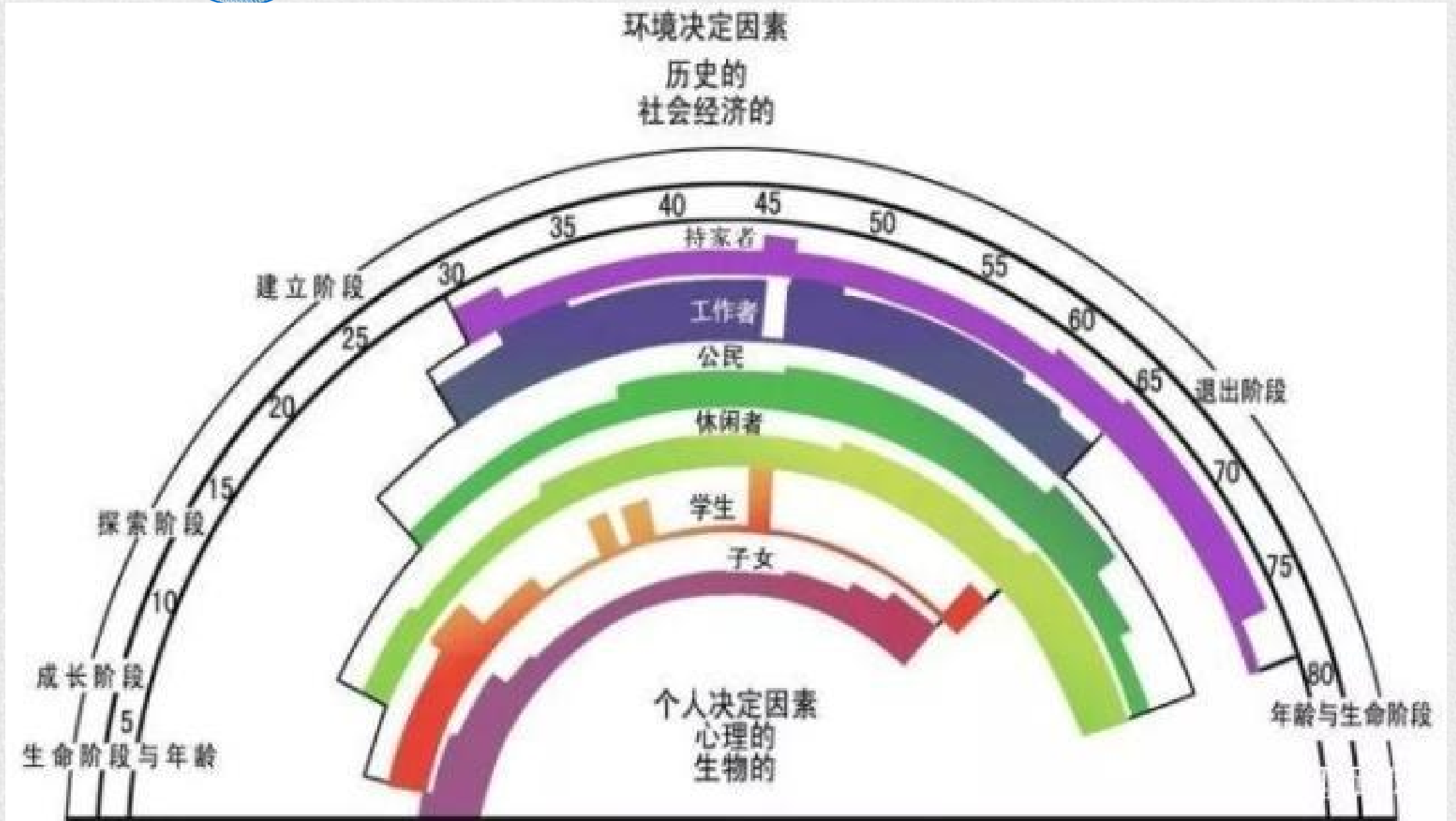
3 职业胜任力



职业人生

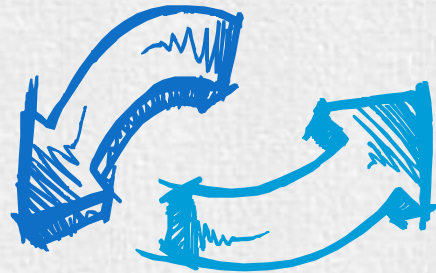


# 舒伯的《生涯彩虹图》-职场生活周期



1

传统就业思路



2

曲折就业路线



《医学生半路出家做动画》

# 职业价值观



TWO

## 马丁·卡茨 SIGI价值观



社会贡献



高收入



独立性



领导

休闲



社会声望



稳定性



多样性





## “70后” 单纯、务实

就业方向：国企、机关单位  
其他标签：单纯，讲情怀，  
忠诚，满意度高

“谈不上就业观，闭着眼睛  
找工作”



## “80后” 独立、现实

就业方向：民企、外企  
其他标签：现实，压抑，  
有斗志

“骑驴找马”、压力大造  
就他们的“独立”特性



## “90后” 个性、自我

就业方向：灵活就业、创业  
其他标签：创新，任性，自  
我，喜欢尝鲜

有人不急着入职，玩起“慢  
就业”

# 95后自评与雇主的评价异同

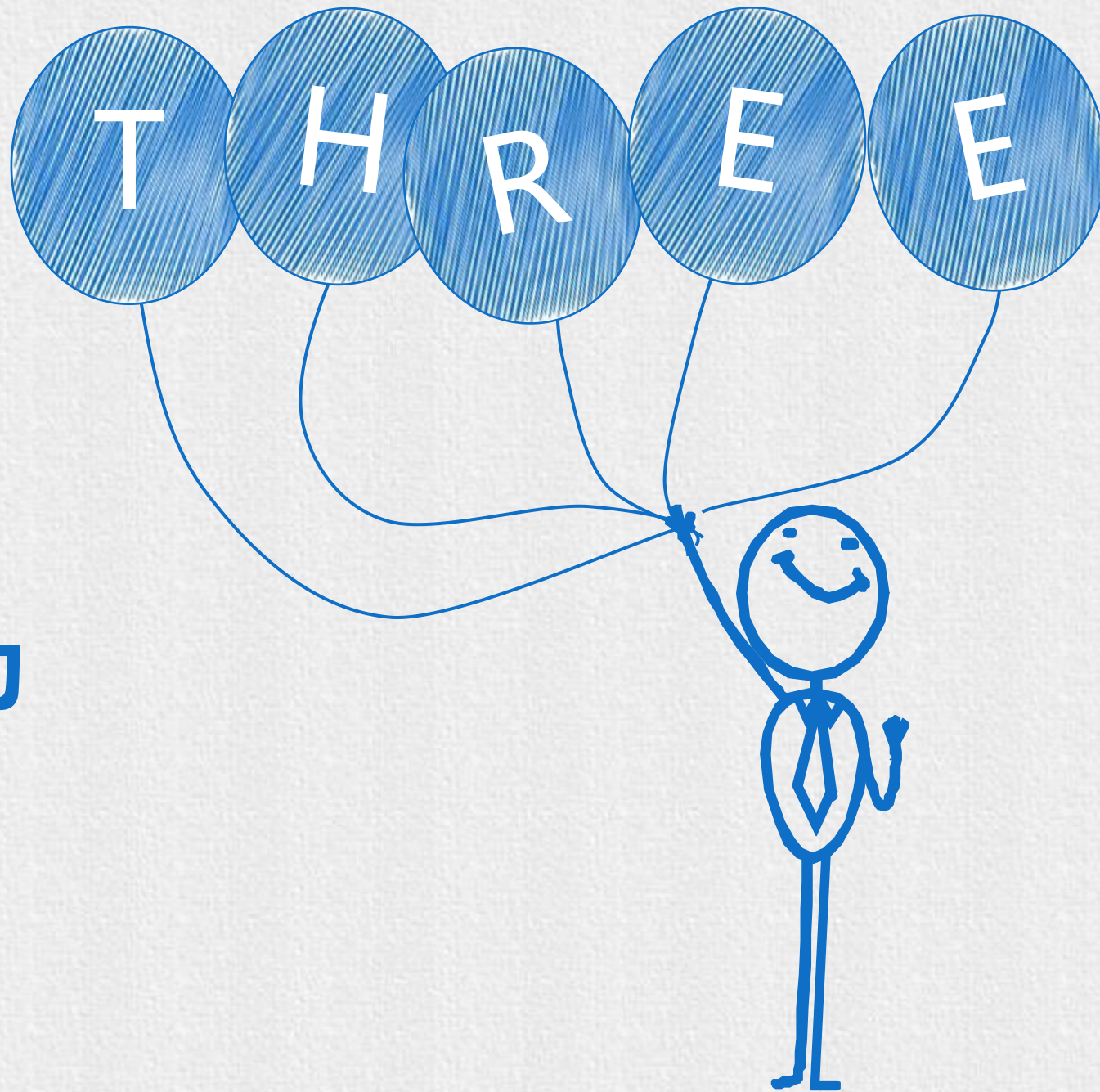
TWO

## 新生代自评TOP6

## 雇主评价TOP6



**职业胜任力**





70%的人工作与专业不对口  
30%的人不满意自己的工作



通过尽早实习不断探索发展方向  
60%的人大三之前就已开始实习，  
实习转正比例高达30%

您账户入账  
工资.....  
4999元



一半95后应届生月薪低于五千元  
九成90后职场新人月薪不过万



再穷，也不放弃梦想  
30%的人毕业后选择间隔年、自由  
职业者、创业

## 迷茫

迷茫，是因为在找一个更好的自己



## 穷

喜欢做的事，贫贱不能移

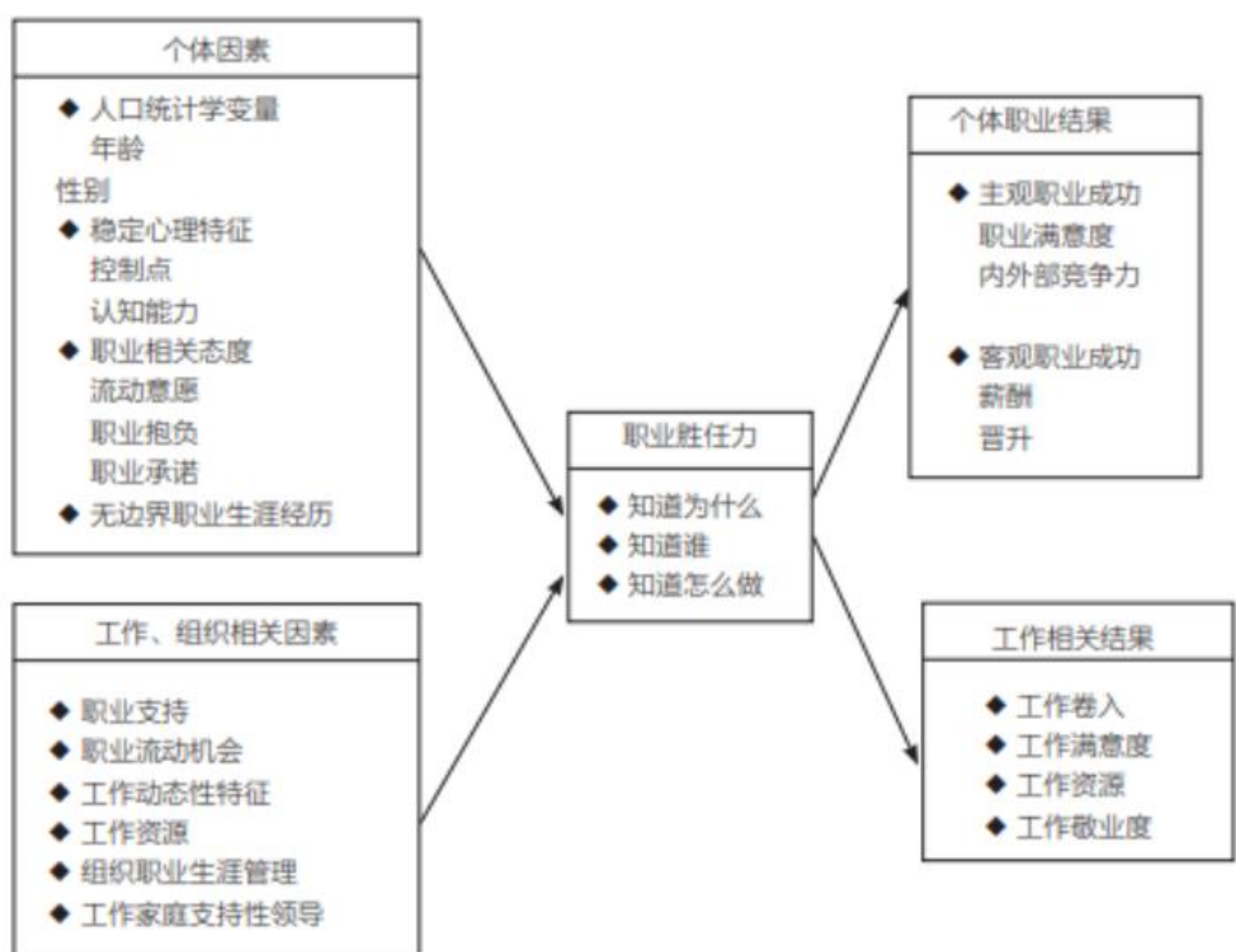


# 职业胜任力五个层次

THREE



# 职业胜任力因果关系



“学如弓弩，才如箭镞”

