

2021年第10届广东省创意机器人大赛培训

# 编程型机器人 电路组装

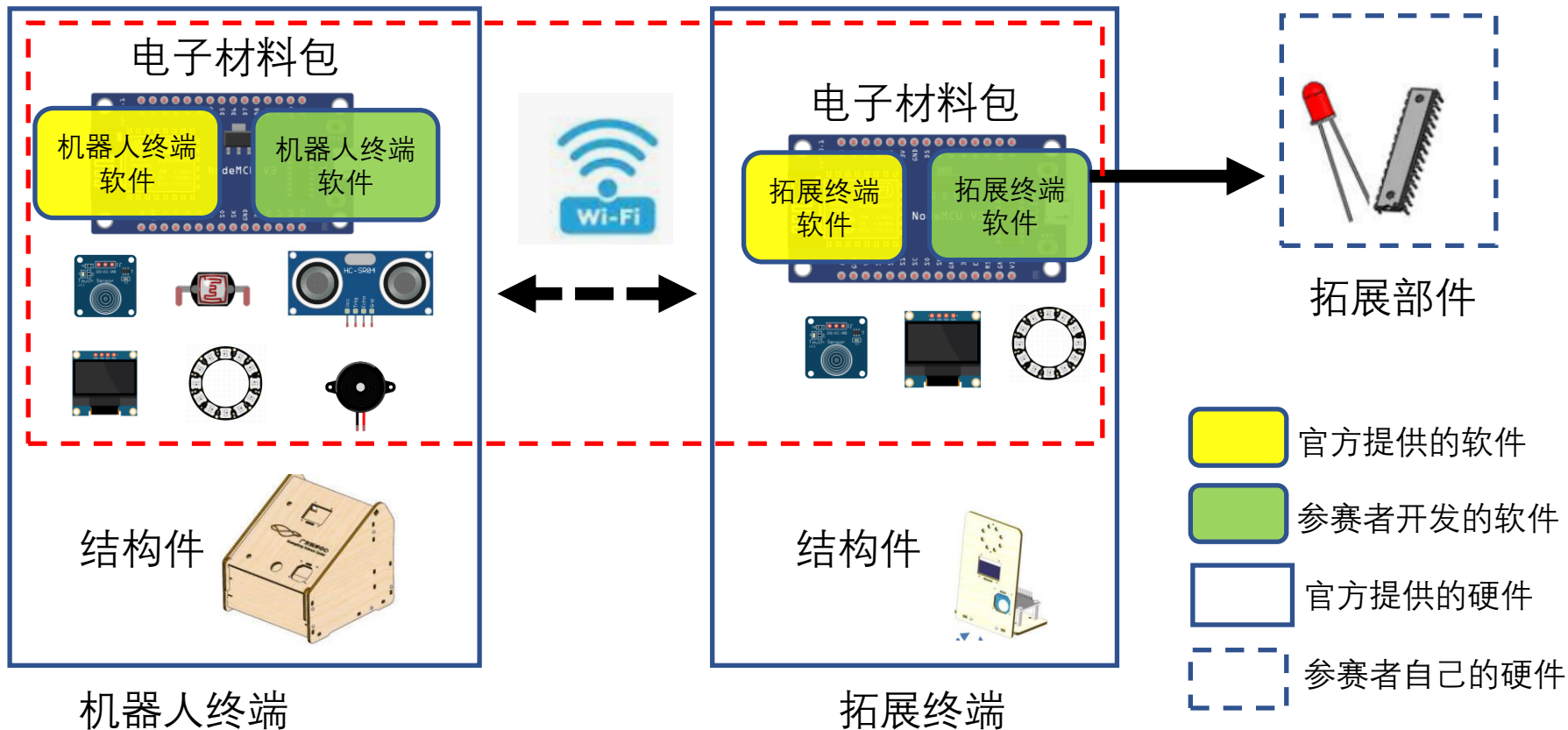
朱金辉

华南理工大学 软件学院  
智能软件与机器人研究室

2021年7月



# 机器人的系统组成





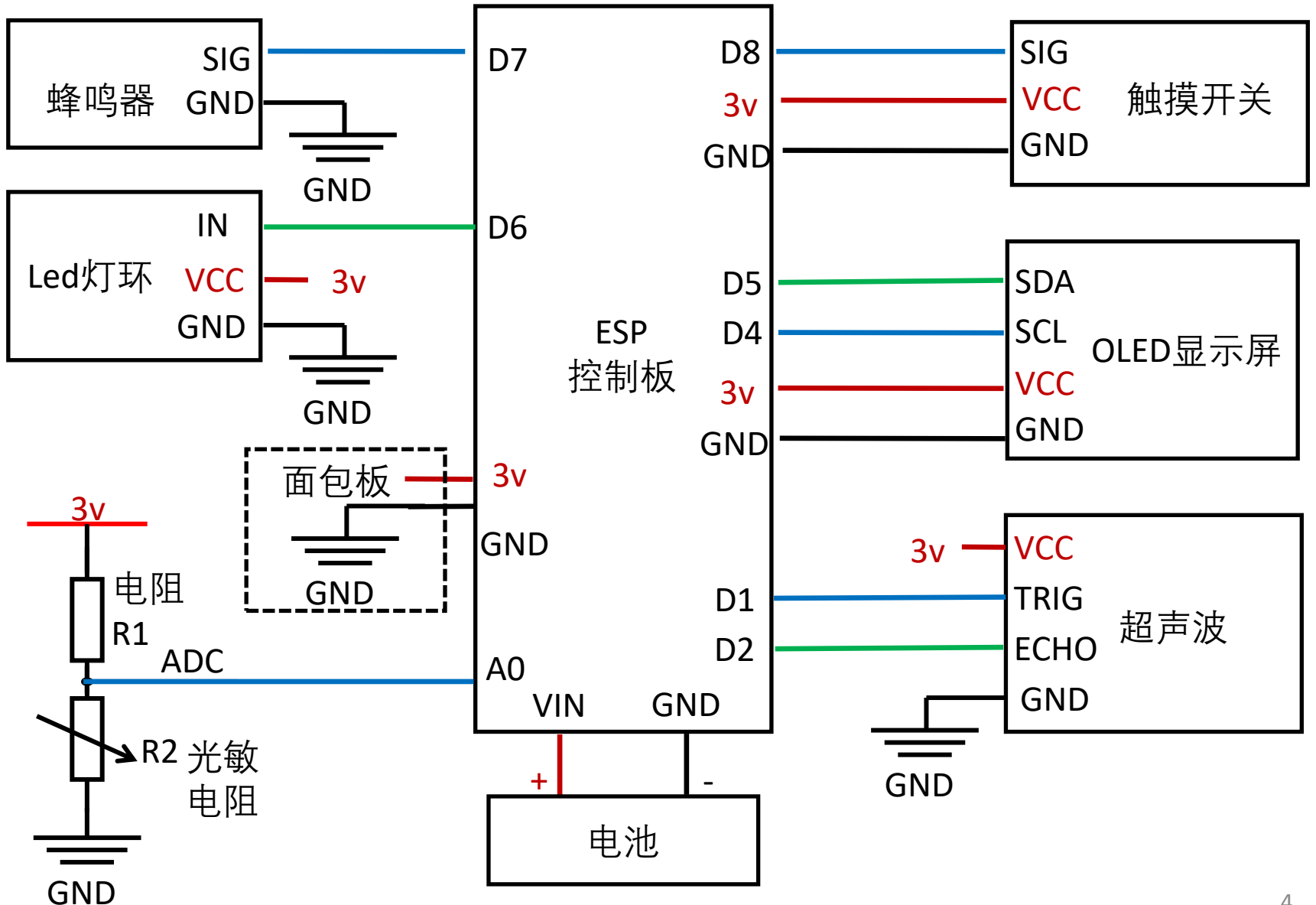
# 提纲

---

1. 机器人终端电路
2. 拓展终端电路

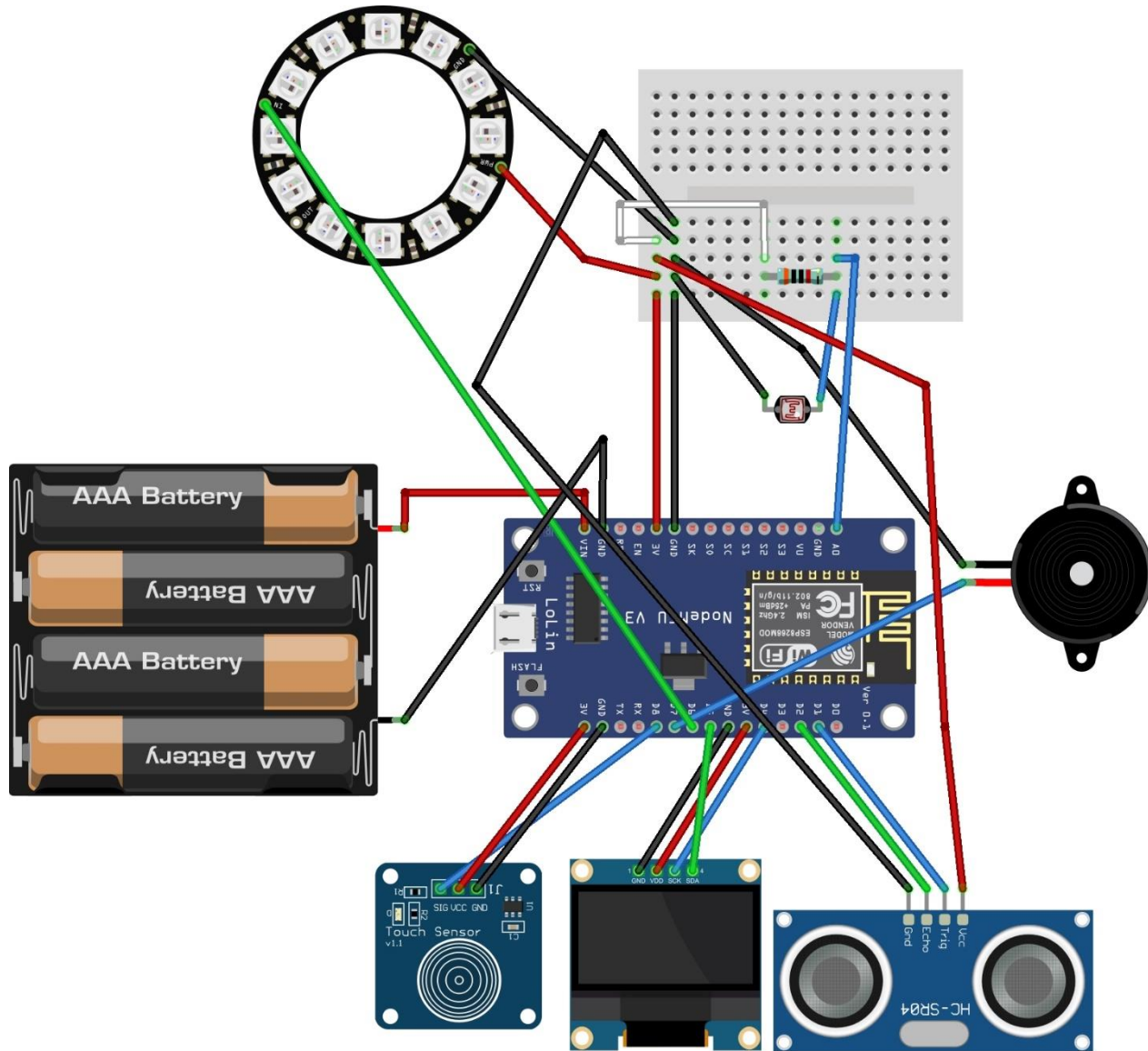


# 机器人电路原理图



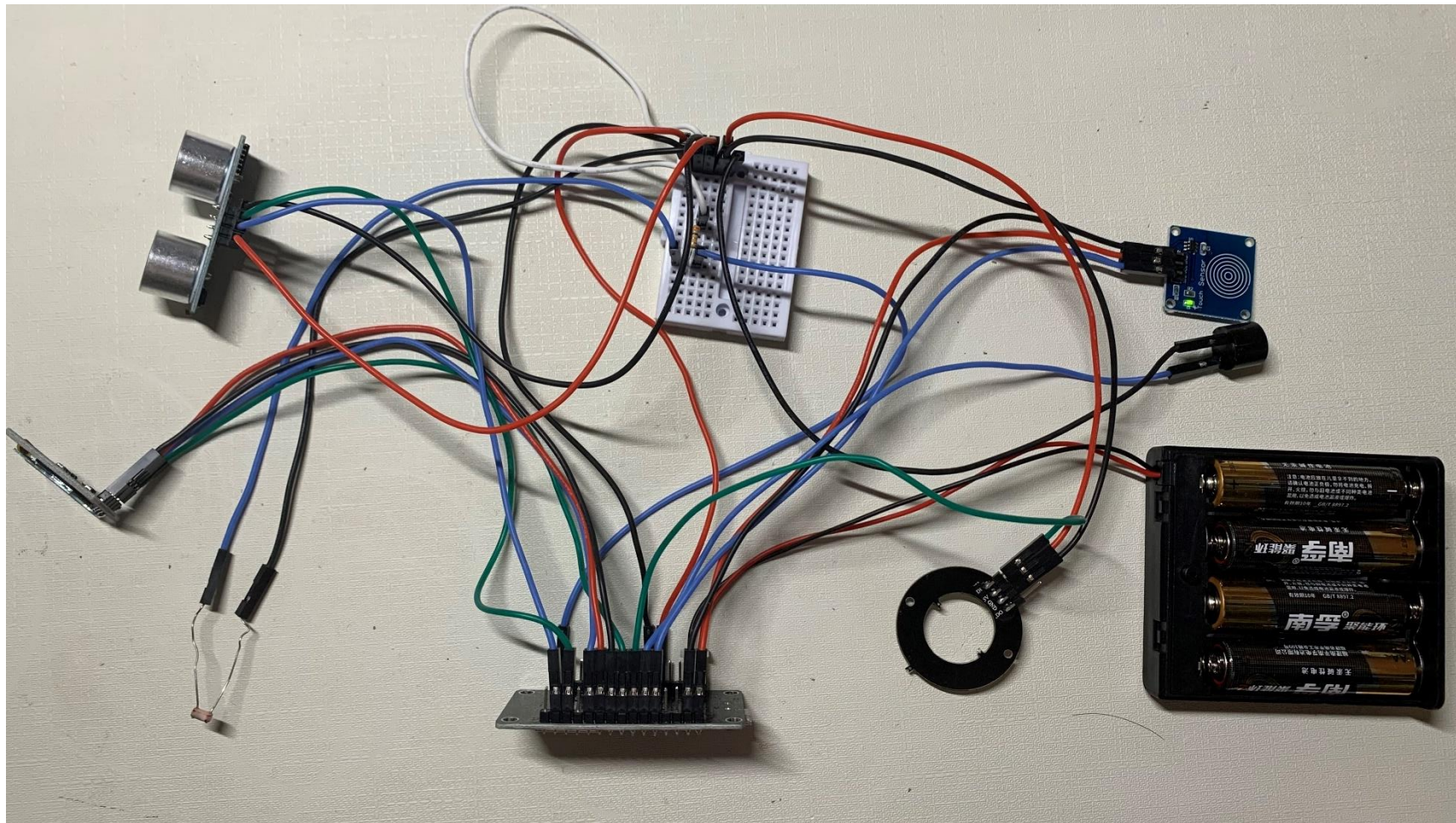


# 机器人终端电路图





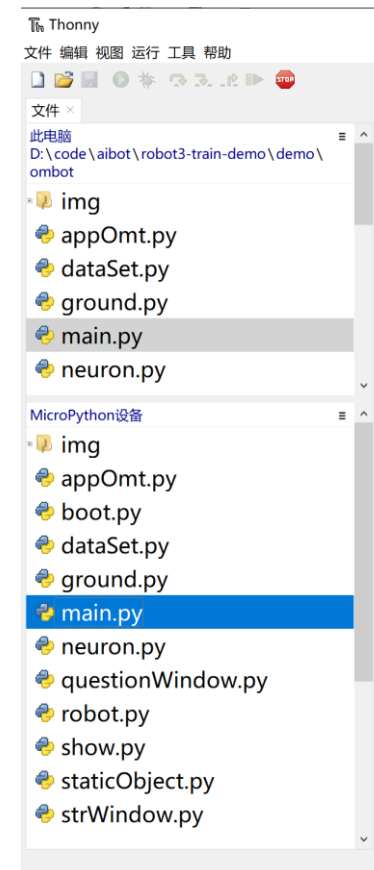
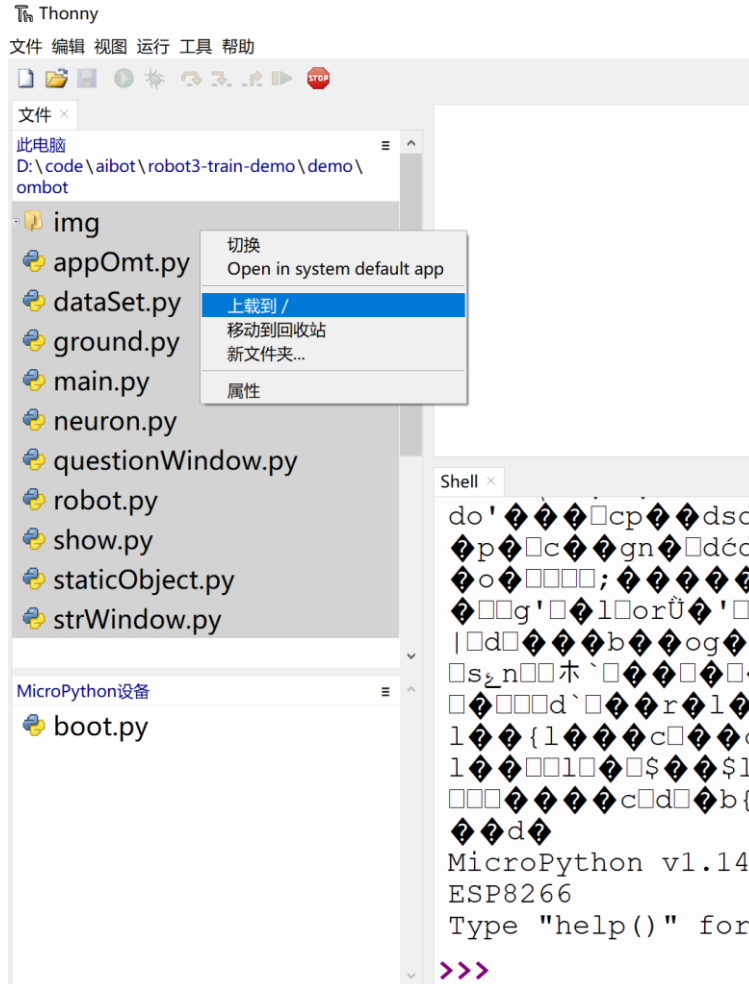
# 机器人终端实物电路图参考





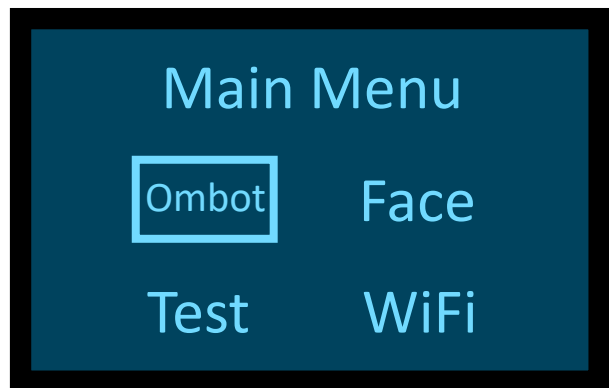
# 下载代码

1. 全选demo\ombot目录下所有文件
2. 右键， 上载到/

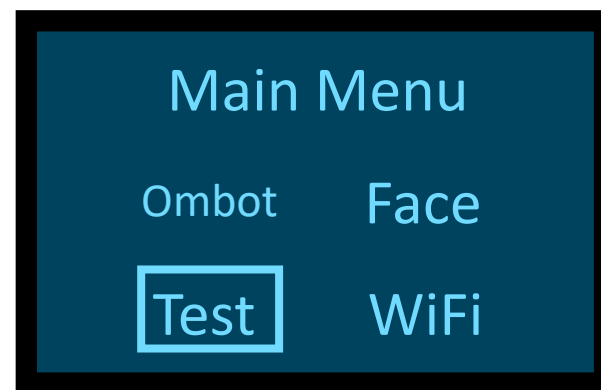
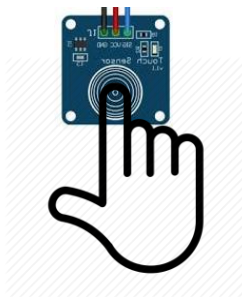
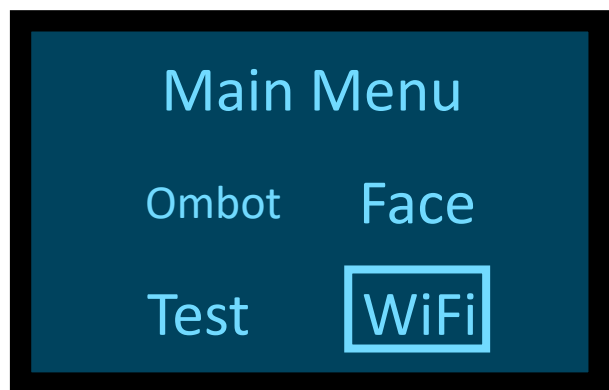
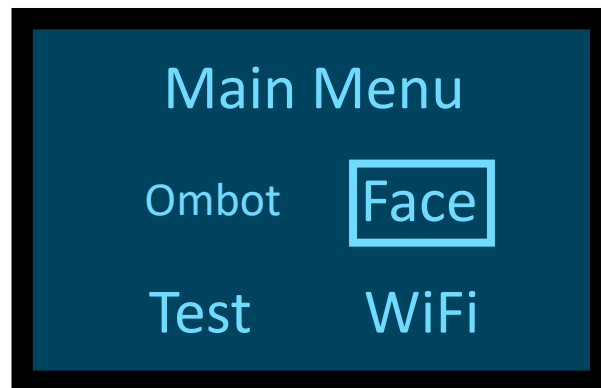




# 主界面



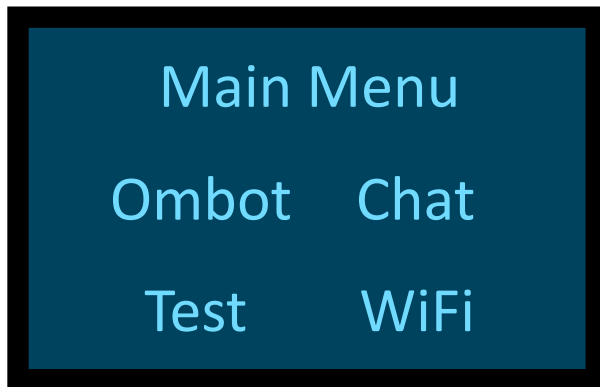
短按松开  
切换焦点



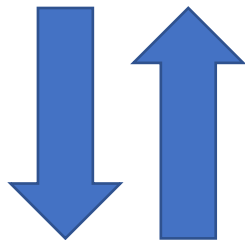


# 表情界面

主界面

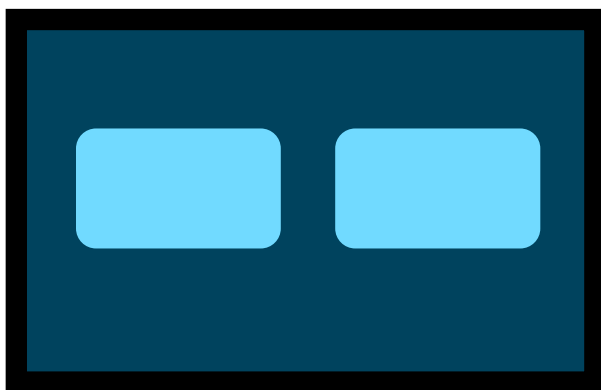


长时间没有动作  
自动切换到表情界面

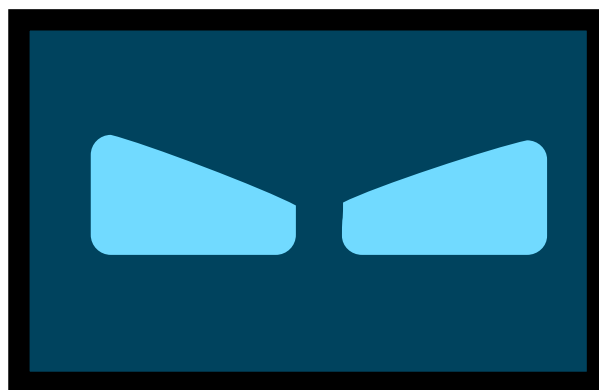


短按松开  
回到主界面

表情界面



延时  
自动切换

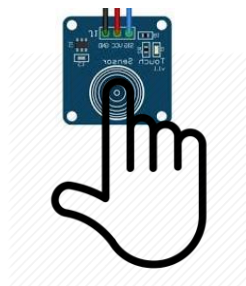
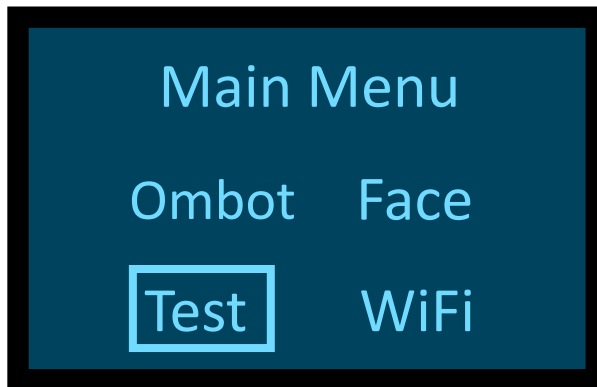




# 测试界面



主界面

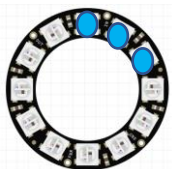


长按后松开  
切换界面

测试界面



蜂鸣器



LED环

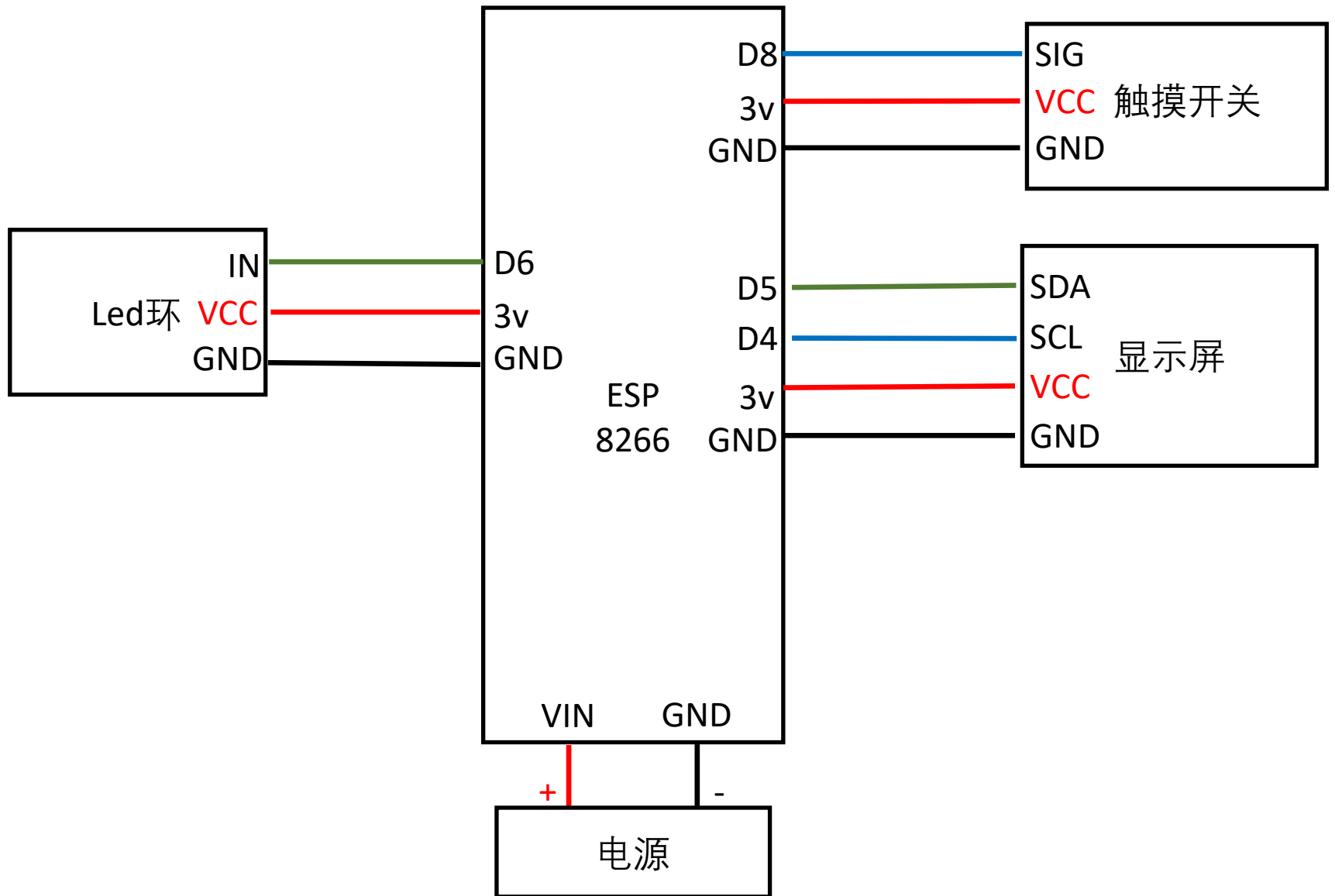
超声波测距



光敏电阻测亮度

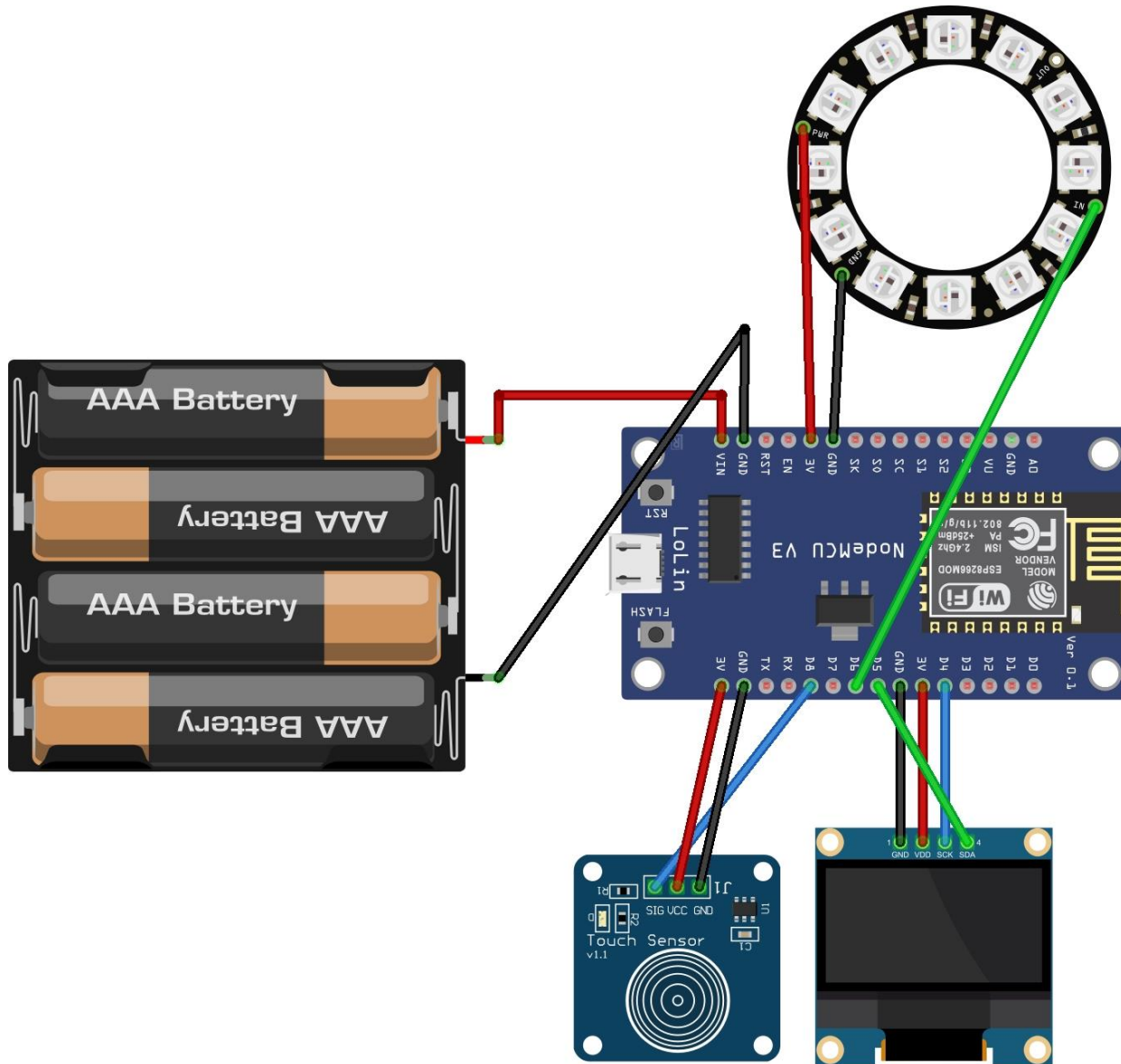


## 2. 拓展终端电路原理图



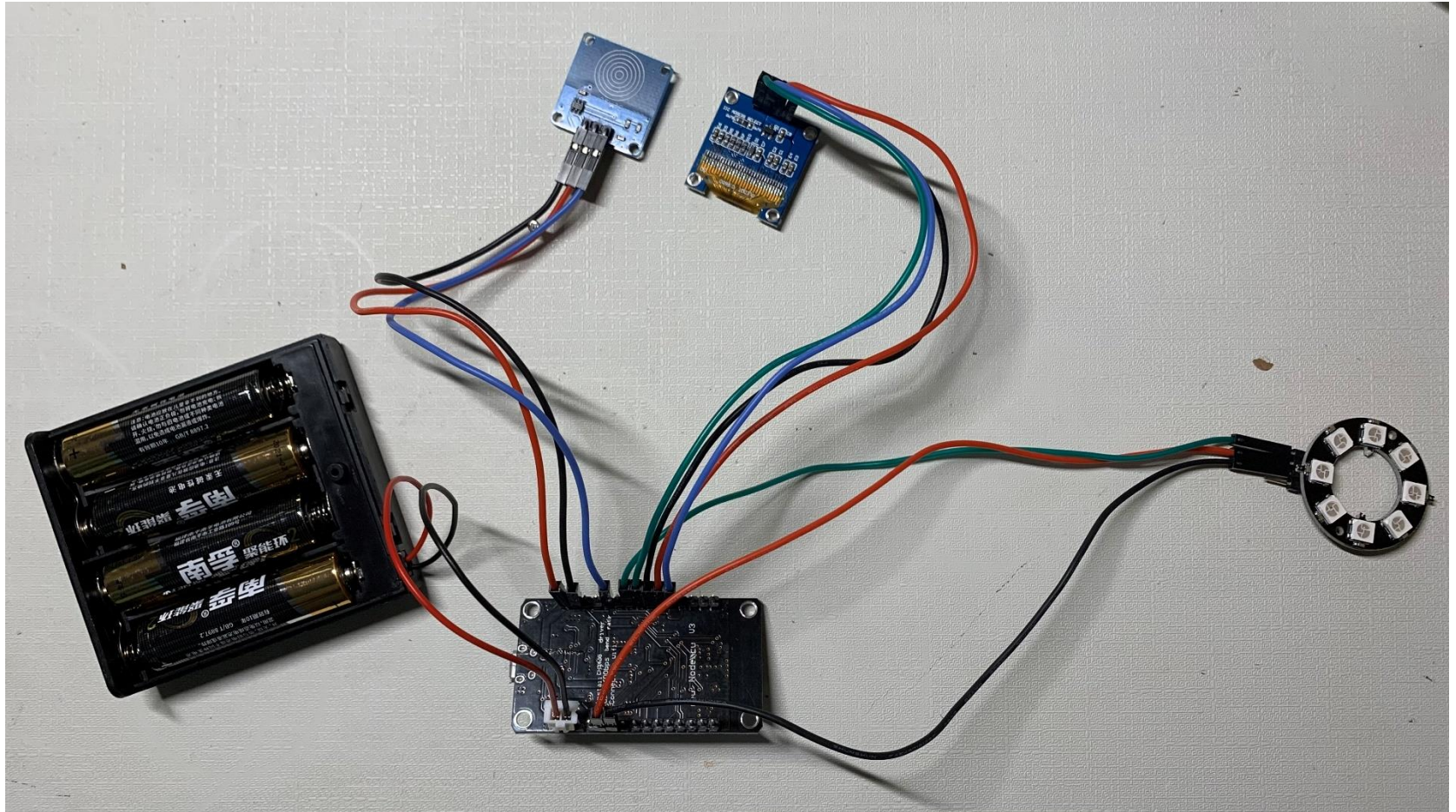


# 拓展终端电路图





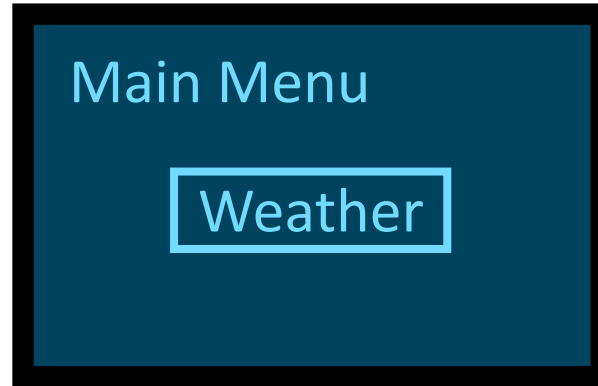
# 拓展终端电路图参考





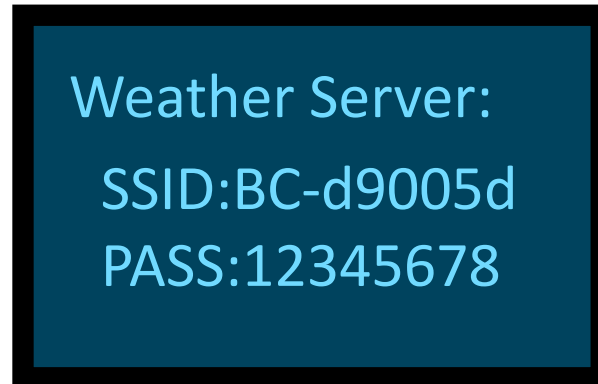
# 界面

主界面



天气预报服务

WiFi热点



谢谢！

