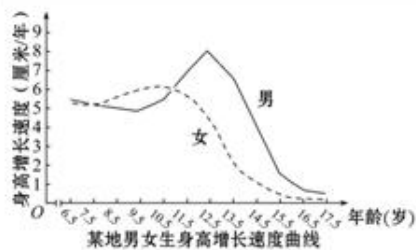


中大附中 2021 学年第二学期初一年级阶段检测 生物试题

姓名：_____ 班级：_____ 学号：_____

一、单选题

1. 一般认为，人类出现在地球上的标志（ ）
A. 使用和制造工具 B. 脊柱呈弓状 C. 直立行走 D. 骨盆变长增宽
2. 人体的发育是从一个细胞开始的，这个细胞是（ ）
A. 生殖细胞 B. 精子 C. 卵细胞 D. 受精卵
3. 人的卵细胞在体内受精的场所以及胎儿发育的场所分别是（ ）
A. 卵巢和输卵管 B. 卵巢和子宫 C. 输卵管和子宫 D. 阴道和子宫
4. 下列关于人的生殖和发育的叙述，正确的是（ ）
A. 青春期生殖器官开始形成 B. 胎盘是胎儿与母体进行物质交换的场所
C. 精子和卵细胞结合的场所是子宫 D. 婴儿出生标志着人体生长发育的开始
5. 中学生正处于青春期，下列不属于青春期身体发育特点的是（ ）
A. 身高突增 B. 大脑发育最快，内心世界逐渐复杂
C. 开始出现第二性征 D. 大脑、心脏、肺等器官的功能明显增强
6. 如图是某地男女生身高增长速度曲线图,据图判断下列选项正确的是（ ）



- A. 女孩开始身高突增的年龄比男孩晚 B. 男孩的身高增长速度总是比女孩快
- C. 生长激素与青少年的身高突增无关 D. 身高突增是青春期的一个显著特征
7. 下列几组物质中，既是人体的组成物质，又是人体的供能物质的是（ ）
A. 糖类、脂肪、维生素 B. 蛋白质、脂肪、无机盐
C. 糖类、脂肪、蛋白质 D. 蛋白质、水、无机盐
8. 球球同学因缺乏某种营养物质导致夜晚看不清东西，你认为他缺乏的最可能是（ ）
A. 维生素 A B. 维生素 C C. 蛋白质 D. 钙
9. 下列疾病与病因不对应的是（ ）
A. 缺铁性贫血-体内缺乏含铁的无机盐 B. 佝偻病-儿童体内缺乏含钙的无机盐

C. 地方性甲状腺肿-体内缺乏含碘的无机盐 D. 脚气病、神经炎-体内缺乏维生素 A

10. 人体消化和吸收营养物质的主要器官是 ()

A. 口腔 B. 胃 C. 小肠 D. 大肠

11. 下列哪项不是小肠的结构与其吸收功能相适应的特点 ()

A. 小肠很长, 约 5 - 6 米
B. 小肠内表面有许多环行皱襞, 皱襞表面有许多小肠绒毛
C. 小肠绒毛内有丰富的毛细血管
D. 小肠内壁有小肠腺, 分泌含有多种消化酶的消化液

12. 馒头是我们的主食, 其中的淀粉等大分子物质必须经过消化才能被人体吸收. 人体内参与淀粉消化的消化液有 ()

A. 胃液、胆汁、胰液 B. 唾液、肠液、胰液
C. 胆汁、肠液、胰液 D. 唾液、胃液、肠液

13. 小马为妈妈设计了一份晚餐食谱: 米饭、清炖牛肉、麻辣豆腐。根据中国居民“平衡膳食宝塔”, 要让这份食谱更为合理应加 ()

A. 牛奶 B. 素炒菜心 C. 肥肉 D. 瘦肉

14. 吃西瓜时不小心将一粒西瓜籽咽了下去, 下列哪项是这粒西瓜籽的“旅行路线”? ()

A. 口腔→咽→食道→胃→大肠→小肠→肛门
B. 口腔→咽→胃→食道→大肠→小肠→肛门
C. 口腔→咽→大肠→胃→食道→小肠→肛门
D. 口腔→咽→食道→胃→小肠→大肠→肛门

15. 下列各图中, 能正确表示健康成年人合理膳食中各种食物配置比例的是 ()



16. 古人云“食不言, 寝不语”, 如果吃饭时说笑, 容易导致 ()

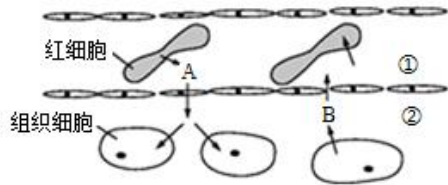
A. 食物堵塞咽部 B. 空气进入食道 C. 会厌软骨盖喉口 D. 食物进入气管

17. 肺的功能是 ()

A. 血液流动的通道 B. 气体交换的场所
C. 二氧化碳形成的场所 D. 吸收营养物质的场所

18. 如图为血液与组织细胞之间的气体交换示意图，图中 A，B 是两种不同的气体。据图分析，下列叙述中正确的是（ ）

- A. 据此图判断此血管是小静脉
- B. 据图判断此血管为小动脉
- C. A 是氧气，B 是二氧化碳
- D. A 是二氧化碳，B 是氧气



19. PM2.5 从外界到达肺部的“旅程”顺序正确的是（ ）

- A. 鼻腔→咽→喉→气管→支气管→肺
- B. 口腔→喉→咽→气管→支气管→肺
- C. 鼻腔→气管→咽→喉→支气管→肺
- D. 口腔→咽→喉→支气管→气管→肺

20. 根据下表列出的实验方法步骤，把唾液作为变量，并且能形成对照实验的一组是（ ）

实验分组	馒头处理	是否加入唾液	是否充分搅拌	是否滴加碘液
①	切碎馒头	是	是	是
②	馒头块	是	否	是
③	切碎馒头	否	是	是
④	馒头块	否	是	是

- A. ①和②
- B. ②和③
- C. ①和③
- D. ③和④

21. 下图为模拟膈肌运动的示意图。下列叙述中，正确的是（ ）

- A. 甲图演示吸气，膈肌舒张
- B. 乙图演示吸气，膈肌收缩
- C. 甲图演示呼气，膈肌收缩
- D. 乙图演示呼气，膈肌舒张



22. 我们吸入的氧气进入血液才能运输到组织细胞，请问肺泡内的氧气进入血液最少要经过几层细胞？（ ）

- A. 一层细胞
- B. 二层细胞
- C. 三层细胞
- D. 四层细胞

23. 肺泡与血液进行气体交换后，血液中的气体成分的变化是（ ）

- A. 氧气和二氧化碳都减少
- B. 氧气和二氧化碳都增多

C. 氧气减少，二氧化碳增多

D. 氧气增多，二氧化碳减少

24. 血液的成分包括（ ）

A. 血浆和血细胞

B. 红细胞、白细胞和血小板

C. 血清和血细胞

D. 静脉血和动脉血

25. 血浆的主要功能是（ ）

A. 促进止血加速凝血

B. 运载血细胞，运输养料和废物

C. 运输氧和部分二氧化碳

D. 吞噬侵入体内的病菌

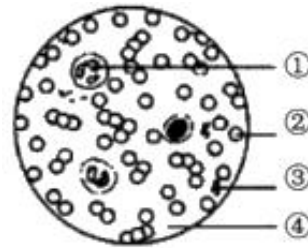
26. 如图是显微镜下观察人血图片的一个视野图（④指血浆），下列说法正确的是（ ）

A. 血液的颜色主要取决于④

B. ①数量过少时，会造成人体贫血

C. ③形状不规则，能够吞噬病菌

D. ②数量最多，具有运输氧的功能



27. 某同学在进行血常规检查时，发现血液中白细胞的数量显著上升，他可能患有（ ）

A. 贫血

B. 白血病

C. 癌症

D. 急性炎症

28. 血液中，具有止血和加速凝血功能的成分是（ ）

A. 血小板

B. 红细胞

C. 白细胞

D. 血浆

29. 体检抽血时，手臂上看到的“青筋”是（ ）

A. 动脉

B. 静脉

C. 毛细血管

D. 神经纤维

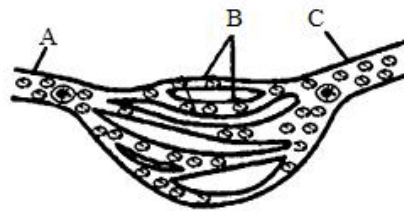
30. 某同学用显微镜观察小鱼尾鳍内血液的流动时，绘出如下简图。该同学判断出 B 处是毛细血管，其依据是（ ）

A. 毛细血管内的红细胞呈单行通过

B. 毛细血管两端连着动脉

C. 毛细血管两端连着静脉

D. 毛细血管内的血流速度快



31. 下列几种关于血液在心脏内流动的方向，正确的是（ ）

A. 右心房→右心室→肺动脉

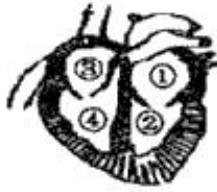
B. 左心室→左心房→主动脉

C. 肺动脉→右心房→右心室

D. 主动脉→左心房→左心室

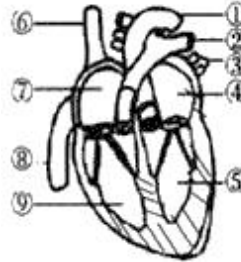
32. 如图是心脏结构示意图，其中体循环的起点和终点分别是（ ）

- A. ①③ B. ①④
C. ②③ D. ④①



33. 如图为心脏结构示意图，有关叙述错误的是（ ）

- A. ①的管壁厚，弹性大，内流动脉血
B. ⑦右心房收缩，房室瓣打开，血液流向⑨
C. ⑧收缩，动脉瓣打开，血液流向②
D. 左心室接受全身回流的血液



34. 临床上根据病人病情的需要，会有针对性地选用不同的血细胞成分或血浆成分进行输血。

对于严重贫血患者和大面积烧伤患者，应分别输入的血液成分是（ ）

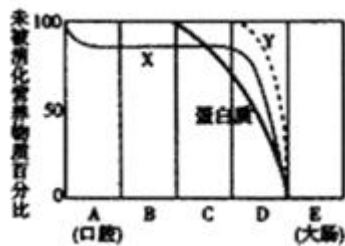
- A. 全血、全血 B. 全血、血浆 C. 红细胞、血浆 D. 血浆、全血

35. 在没有同型血而又情况紧急时，任何血型的人都可以输入少量的（ ）

- A. B型血 B. A型血 C. AB型血 D. O型血

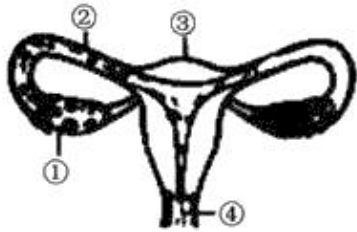
二、综合题

36. 下图是食物进入人体消化道时，淀粉、蛋白质、脂肪被消化的程度，字母代表消化器官的排列顺序。据图回答有关问题。



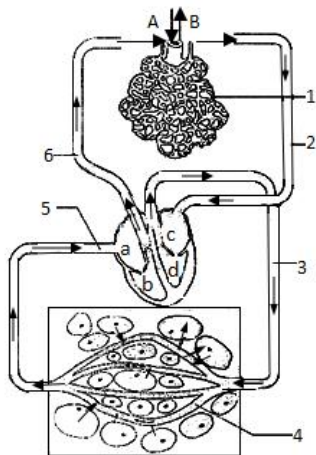
- (1) 曲线 X 代表 _____ 被消化的情况，曲线 Y 代表 _____ 被消化的情况。
- (2) 写出图中字母代表的器官的名称：A _____ C _____
- (3) D 段中含有 _____ 、 _____ 、 _____ 等消化液。
- (4) 从图中可以看出，蛋白质的初步消化是从图中 _____ 处开始的；食物在图中的 _____ 处，最终分解成能被人体吸收的营养物质。（填字母代号）

37. 读图，回答下列问题：



- (1) 男性生殖系统中，产生精子的器官是 _____ ， 输送精子的器官是 _____ 。
- (2) 上图为女性生殖系统部分。女性生殖系统中，产生卵细胞的器官是[1] _____ ，
 输送卵细胞的器官是 _____ 。精子和卵细胞结合，形成 _____ ， 正常情况下，胎儿
 发育成熟后，从[4] _____ 产出。

38. 下图为人体血液循环简图，其中代码 A、B 分别表示肺与外界的气体交换方向，a、b、c、d 表示心脏的四个腔，1-6 表示有关的血管，请分析回答：



- (1) 当肺内的气体按照所示的方向被排出时，膈肌处于 _____ 状态。
- (2) 心脏是由 _____ 组织构成的，心脏壁最厚的腔是[c] _____ ，收缩时能产生强大的动力，推动血液在 3、4、5 所示的血管中流动。
- (3) 血液由是[5] _____ 到达是[4] _____ 部毛细血管网，在这里血液中红细胞中的 _____ 与氧结合，血液变成鲜红的 _____ ，流回心脏[c] _____ ，完成了血液循环中的 _____ 循环。
- (4) 某病人在臀部注射药物，则药物随血液最先到达心脏的哪个腔 _____ ？